



жылжымайтын мүлік объектісінің көлемін өзгерту туралы
ҚОРЫТЫНДЫ / ЗАКЛЮЧЕНИЕ
об изменении площади объекта недвижимости

1. Облысы Ақмола
Область Акмолинская

2. Ауданы Астрахан ауд., Николаев а.о.
Район р-н Астраханский, с.о. Николаевский

3. Қаласы (кенті, елді мекені) Петровка а.
Город (поселок, населенный пункт): с. Петровка

4. Қаладағы ауданы _____
Район в городе _____

5. Мекен-жайы Абай Құнанбаев көш., 37 құр
Адрес ул. Абая Кунанбаева, ст-е 37

6. Кадастрлық нөмірі / Кадастровый номер 01:002:039:557:1

Мемлекеттік техникалық тексерудің мәліметтері негізінде жылжымайтын мүлік объектісінің техникалық сипаттамаларының өзгеруі белгіленді:

На основании данных государственного технического обследования установлено изменение технических характеристик объекта недвижимости:

мектеп / школа

құрылыс ауданы	объектінің атауы / наименование объекта	Ш.М
площадь застройки составляет	1448,9	КВ.М
жалпы ауданы	2893,2	Ш.М
общая площадь составляет	2893,2	КВ.М
пайдалы ауданы	2893,2	Ш.М
полезная площадь составляет	-	КВ.М
тұрғын ауданы	-	Ш.М
жилая площадь составляет	-	КВ.М
негізгі ауданы	-	Ш.М
основная площадь составляет	-	КВ.М
балкондар/лоджиялар ауданы	-	Ш.М
площадь балконов, лоджий составляет	-	КВ.М

құрамдарының саны / негізгі (тұрғын) жайлардың саны
количество составляющих / количество основных (жилых) помещений 81/0 шт.

қабатты / қабат 3+подвал

этажность / этаж 3+подвал

басқа да техникалық -

иные технические характеристики -

Өзгерістер: Қайта өлшеу, қайта есептеу. нәтижесінде пайда болған.

Изменение произошло в результате: Перемер, пересчет.

Берген күні / Дата выдачи: 07.07.2022 ж./г.

Маман / Специалист Амантаев Д.С.
(Т.А.Ә., колы / Ф.И.О., подпись)

Маман / Специалист Амантаев Д.С.
(Т.А.Ә., колы / Ф.И.О., подпись)

Орындаушы(лар) / Исполнитель(и): Амантаев Д.С.
(Т.А.Ә., колы / Ф.И.О., подпись)

М.О./М.П.



Тіркелетін жылжымайтын мүлік объектісіне
 (көппәтерлі тұрғын үйлер, офистар, өндірістік, сауда объектілері және т.б.)
ТЕХНИКАЛЫҚ ПАСПОРТ (Н-2) / ТЕХНИЧЕСКИЙ ПАСПОРТ (Ф-2)
 на регистрируемые объекты недвижимости
 (многоквартирные жилые дома, офисы, промышленные, торговые объекты и т.п.)

1. Облысы Область	Ақмола облысы Акмолинская область
2. Ауданы Район	Астрахан ауд., Николаев а.о. р-н Астраханский, с.о. Николаевский
3. Қала (кенті, елді мекені) Город (поселок, населенный пункт)	Петровка а. с. Петровка
4. Қаладағы аудан Район в городе	
5. Мекен-жайы Адрес	Абай Құнанбаев көш., 37 құр ул. Абая Кунанбаева, ст-е 37
6. Кадастрлық нөмір Кадастровый номер	01:002:039:557:1
7. Түгендеу нөмір Инвентарный номер	0103/9125
8. Мақсат арнауы(жоспар бойынша литер) Целевое назначение (литер по плану)	школа
9. Қордың санаты Категория фонда	тұрғын емес нежилой

(нежилой/жилой, если вторичный объект расположен в многоквартирном жилом доме, необходимо указать "ВО в составе МЖД")

ЖАЛПЫ МӘЛІМЕТТЕР / ОБЩИЕ СВЕДЕНИЯ

1. Сериясы, жобаның түрі Серия, тип проекта	-	8. Тұрғын емес үй-жайдың ауданы Площадь нежилых пом-ий	-
2. Қабат саны Число этажей	3	9. Пәтер саны Число квартир	-
3. Құрылыс ауданы Площадь застройки	1672,8	10. Үй-жайлар, бөлмелер саны Число помещений, комнат	81
4. Ғимараттың ауқымы Объем здания	11796,9	11. Қабырға материалы Материал стен	бетон блоқты бетон
5. Жалпы алаңы Общая площадь	2893,2	12. Салынған жылы Год постройки	1976
6. Балконның, лоджияның және т.б. алаңы Площадь балкона, лоджии ж.б.	-	13. Табиғи тозу Физический износ	-
7. Тұрғын ауданы Жилая площадь	-		

реестровый № заказ 002226879509

Паспорт
Паспорт составлен

07.07.2022

ж. жасалған

Маман _____
 Специалист (қолы / подпись)



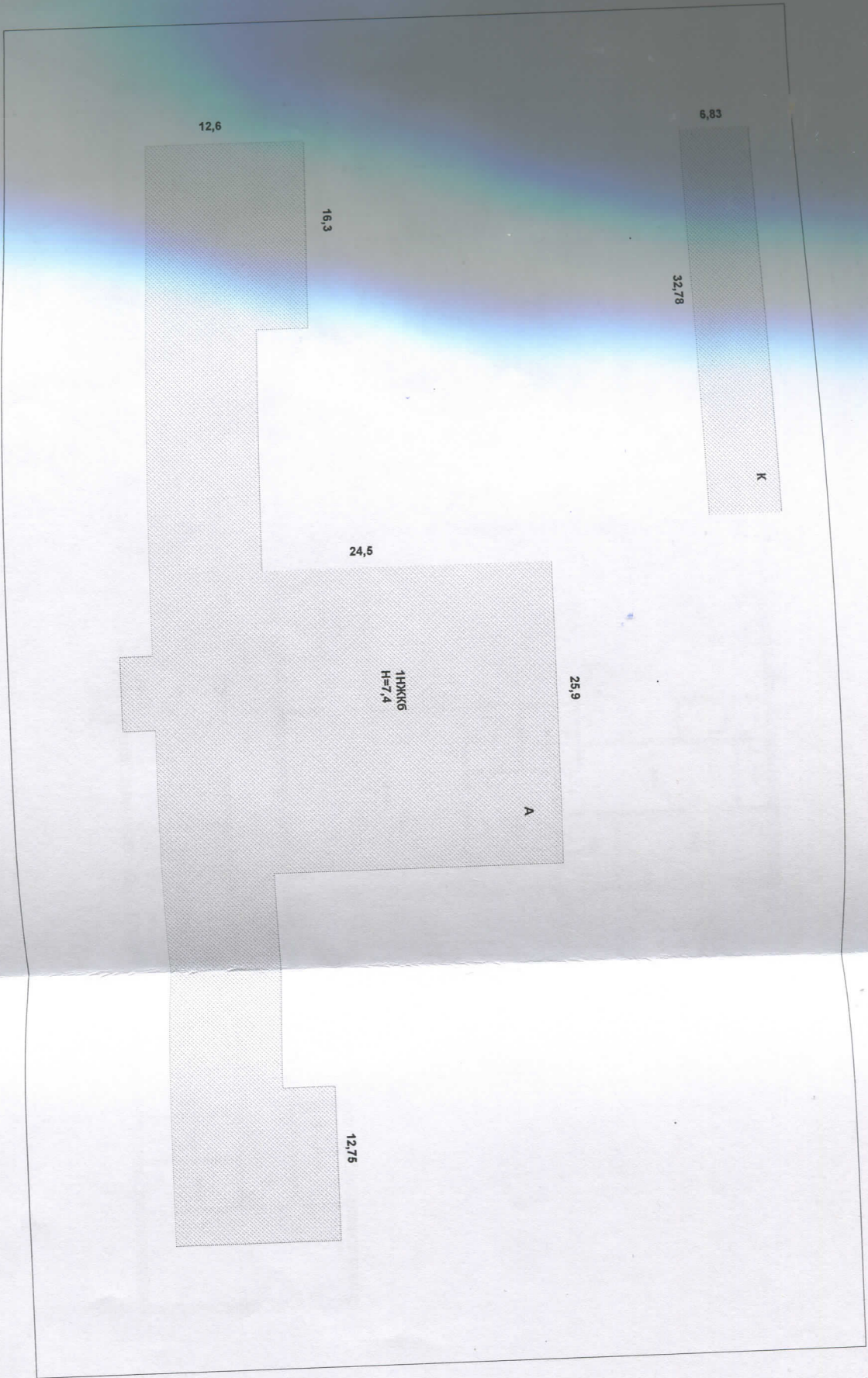
М.О.
М.П.

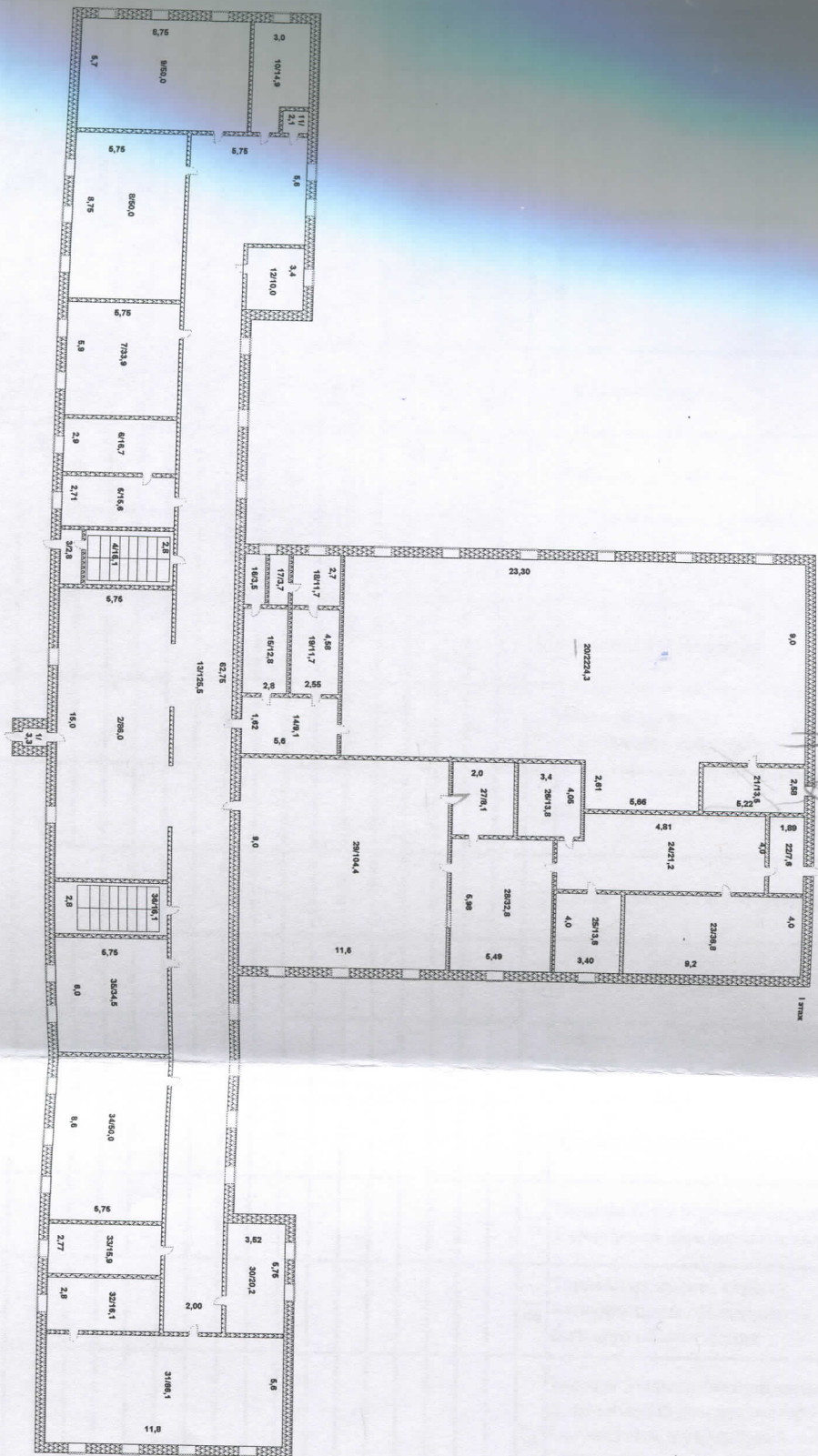
АУДАНДАРДЫҢ ОРНАЛАСУЫ / РАСПРЕДЕЛЕНИЕ ПЛОЩАДИ

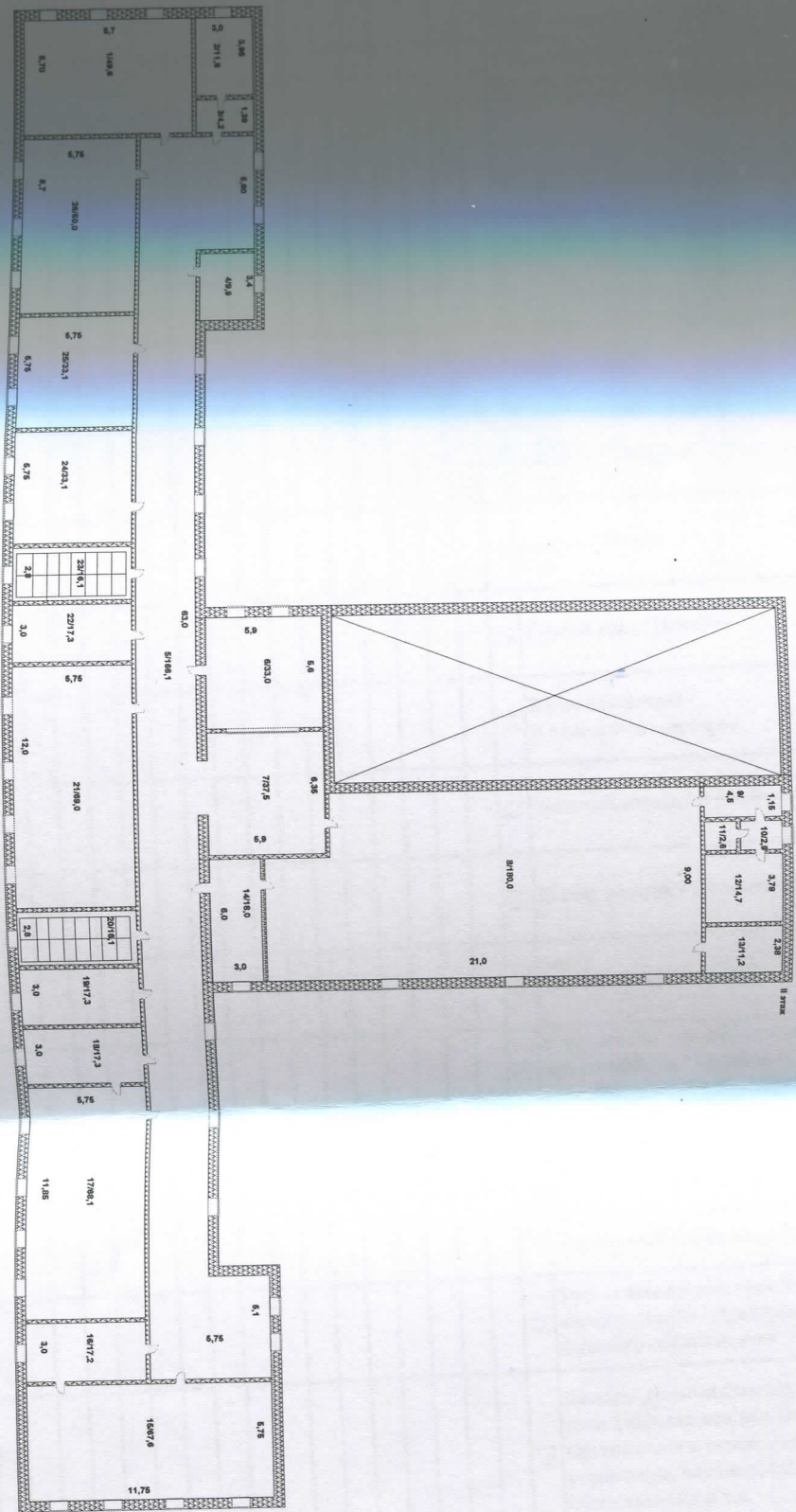
№	Тұрғын пәтерлер саны / Количество квартир Тұрғын бөлмелер саны / Количество жилых помещений	Жағалы аудан, м2 / Обшая площадь, м2	Тұрғын аудан, м2 / Жилая площадь, м2	Жеке пәтерлерде / В отдельных квартирах	Коридор типті жайларда / В помещениях	Жағакана-ларда / В общежи-тиях	Қонақ үйлерде / В гостиницах	Аудандардың жалпы санынан / Из общесо числа площади					Бөлме саны бойынша пәтерлердің орналасуы/ Распределение квартир по числу комнат					
								Мансардаларда / в мансардах	Жертөлелерде/ в подвалах	Цокольды кабаттарда / в цок.этажах	Барактарда / в бараках	1 бөлмелі / 1-комнатные	2 бөлмел / 2 -комнатные	3 бөлмелі / 3 - комнатные	4 бөлмелі / 4 - комнатные	5 бөлмелі / 5-комнатные		
01	Тұрғын пәтерлер саны / Количество квартир																	
02	Жалпы аудан, м2 / Обшая площадь, м2																	
03	Тұрғын аудан, м2 / Жилая площадь, м2																	
04																		

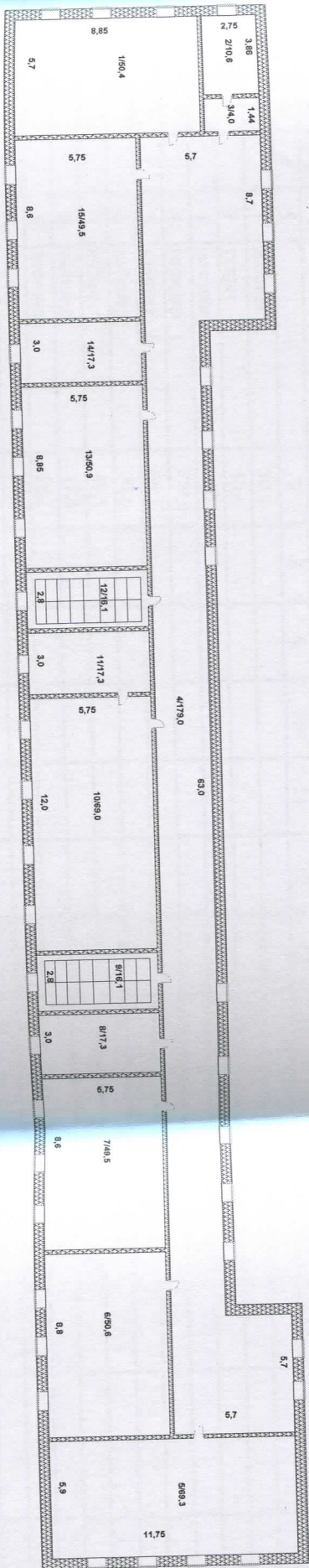
ТҰРҒЫН ЕМЕС ЖАЙЛАР / НЕЖИЛЫЕ ПОМЕЩЕНИЯ

Аудан/Площадь	1	2	3	4	5	6	7	8	9	10	11	12	13	14	15	16	17	
Негізгі / Основная																		
Көмекші / Вспомогательная																		
Тұрғын емес жайлардағы тұрғын ауданы / Жилая площадь в нежилом помещениях																		
Саудалы / Торгрвая																		
Өнеркәсіп-өндірістік ғимараттар және құрылыстар / Промышленно- производственных зданий и сооружений																		
Қоймалық / Складская																		
Тұрмыстық қызмет көрсету / Бытового обслуживания																		
Гараждар / Гаражи																		
Басқару, ғылыми, банктік, қоғамдық ұйымдар мен мекемелер және т.б. / Орга- низаций и учреждений управления, научных, бан- ковских, общественных и т. д.																		
Қоғамдық тамақ / Общественного питания																		
Білім мекемелері / Учреждений образования																		
Транспорттық ғимараттар және құрылыстар/ Транспортных зданий и сооружений																		
Емдеуге арналған, денсаулық сақтау/ Здравоохранения, лечебного назначения																		
Дене мәдениеті және спорт / Физкультуры и спорт																		
Мәдениет және өнер мекемесі / Учреждений культуры и спорта																		
Инженерлік желілер құрылыс / Сооружений инженерных сетей																		
Басқа / Прочие																2893,2		
Барлығы / Всего																2893,2		









III STYK

**ЖЫЛЖЫМАЙТЫҢ МУЛК ОБЪЕКТІСІ ЖОСПАРЫНА ЭКСПЛИКАЦИЯ (к Ф-2)
ЭКСПЛИКАЦИЯ К ПЛАНУ ОБЪЕКТА НЕДВИЖИМОГО ИМУЩЕСТВА (к Ф-2)**

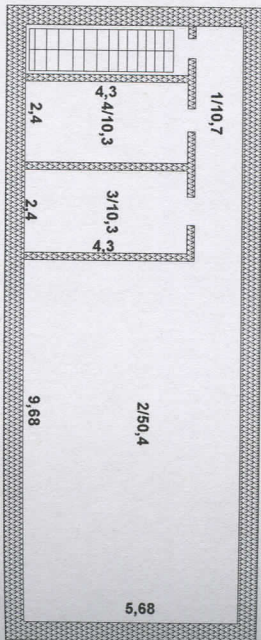
Ішкі елшемі бойынша аялан (кв.м.) орын ішінде
Площадь по внутреннему обмеру (кв. м.), в том числе

1	2	3	4	5	6	7	8	9	10	11	12	13	14	15	16	17	18	19	20
Жазылу уакыты / Дата записи	Жоспар бойынша литері / Литер по плану	Қабаттар / Этажи	Үйдің,пәтердің нөмірі / Номер помещения, квартиры	Үйдің,пәтердің бөліктерінің нөмірі / Номера частей помещения, квартиры	Үйдің,пәтердің бөліктерінің пайдалануының белгіленуі / Назначение частей помещения, квартиры	Жалпы / Общая	Пайдалы / Полезная	Тұрғын / Жилая	Тұрғын емес / Нежилая	Бөлек пәтерлерде / В отдельных квартирах	Жатақханаларда / В общежитиях	Қонақ үйлерде / В гостиницах	Саудалық / Торговая	Өнеркәсіптік - өндірістік жайлар мен ғимараттар / Промыш.- производ. зданий и сооружений	Қоймақ / Складская	Халыққа білім беру мекемелері / Учреждений народного образования	Тұрмыстық қызмет көрсету кәсіпорындары / Предприятия бытового обслуживания	Басқару ,ғылыми,банктер,қоғамдық және ұйымдар мен мекемелер / Организаций и учреждений управления, научных, банковских, общественных и т.п.	Қоғамдық тамақтандыру кәсіпорындары / Предприятий общественного питания
				1	кабинет	50,4													
				2	туалет	10,6													
				3	моенная	4,0													
				4	коридор	179,0													
				5	кабинет	69,3													
				6	кабинет	50,6													
				7	кабинет	49,5													
				8	кабинет	17,3													
				9	лестница	16,1													
				10	кабинет	69,0													
				11	помещение	17,3													
				12	лестница	16,1													
				13	кабинет	50,9													
				14	кабинет	17,3													
				15	кабинет	49,5													
					Итого по этажу:	666,9													

Орындаған маман(дар)
Выполнил(и) специалист(ы)

Аманжол Д.С.

Маман
Специалист



**ЖЫЛЖЫМАЙТЫН МУЛК ОБЪЕКТІСІ ЖОСПАРЫНА ЭКСПЛИКАЦИЯ (к Ф-2)
ЭКСПЛИКАЦИЯ К ПЛАНУ ОБЪЕКТА НЕДВИЖИМОГО ИМУЩЕСТВА (к Ф-2)**

Ішкі елшемі бойынша аялан (кв. м.) деген ішінде
Площадь по внутреннему обмеру (кв. м.) в том числе

1	Жазылу уакыты / Дата записи																			
2	Жоспар бойынша литері / Литер по плану																			
3	Қабаттар / Этажи																			
4	Үйдің,пәтердің нөмірі / Номер помещения, квартиры																			
5	Үйдің,пәтердің бөліктерінің нөмірі / Номера частей помещения, квартиры																			
6	Үйдің,пәтердің бөліктерінің пайдалануының белгіленуі / Назначение частей помещения, квартиры																			
		Жалпы / Общая																		
		Пайдалы / Полезная																		
		Тұрғын / Жилая																		
		Тұрғын емес / Нежилая																		
		Бөлек пәтерлерде / В отдельных квартирах																		
		Жатақханаларда / В общежитиях																		
		Қонақ үйлерде / В гостиницах																		
		Саудалық / Торговая																		
		Өнеркәсіптік - өндірістік жайлар мен ғимараттар / Промыш.- производ. зданий и сооружений																		
		Қоймақ / Складская																		
		Халыққа білім беру мекемелері / Учреждений народного образования																		
		Тұрмыстық қызмет көрсету кәсіпорындары / Предприятия бытового обслуживания																		
		Басқару ,ғылыми,банктер,қоғамдық және ұйымдар мен мекемелер / Организаций и учреждений управления, научных, банковских, общественных и т.п.																		
		Қоғамдық тамақтандыру кәсіпорындары / Предприятий общественного питания																		

Орындаған маман(дар)
Выполнил(и) специалист(ы)

Амантаев Д.С.

Маман
Специалист

НЕГІЗГІ ҚҰРЫЛЫСТЫҢ КОНСТРУКТИВТІК ЭЛЕМЕНТТЕРІНІҢ ТЕХНИКАЛЫҚ СИПАТТАМАСЫ
ТЕХНИЧЕСКОЕ ОПИСАНИЕ КОНСТРУКТИВНЫХ ЭЛЕМЕНТОВ ОСНОВНОГО СТРОЕНИЯ

Конструктивтік элементтердің атауы Наименование конструктивных элементов	Конструктивтік элементтердің сипаттамасы (материал, өрленуі және т.б.) Описание конструктивных элементов (материал, отделка и т.д.)	Техникалық жағдайы (отыруы, шіруі, жарылуы және т.б.) Техническое состояние (осадка, гниль, трещины и т.д.)	Тозу % Износ %	Ағымдағы өзгерістер / Текущие изменения
2	3	4	5	6
- школа				
Іргетасы Фундамент	бетон бетон			
а) ішкі және сыртқы тұрақты қабырғалары наружные и внутренние капитальные стены	блоқты блочные			
б) ара қабырға перегородки				
Аражабын Перекрытия	шатырлық чердачное			
	қабатаралық междуэтажное			
шатыр кровля	жұмсақ мягкая			
Еден Полы	1-ші қабаттың 1-го этажа	бетон		
	келесі қабаттардың последующих этажей	бетон бетон		
Ойықтар Проемы	терезелер окна	металлопластик металлопластик		
	есіктер двери	ағаш деревянные		
Өрлеу жұмыстары Отделочные работы	ішкі внутренние	сырланған штукатурка		
	сыртқы наружные	сырланған штукатурка		
Ыстық су мен қамтамастандырылған горячее водоснабжение				
Су құбыры / Водопровод				
Канализация / Канализация				
Электрмен жарықтандыру электроосвещение	иә / да			
Пешті / печное				
	газ пешті / печное газовое			
ЖЭО-нан / от ТЭЦ				
АГВ-дан / от АГВ				
жеке жылу қондырғылнан от индивидуальной отопительной установки	газбен на газе			
	қатты отынмен на твердом топливе	иә / да		
аудандық қазандығынан от районной котельной	газбен на газе			
	қатты отынмен на твердом топливе			
жұмыстар / Разные работы				

Техникалық паспортқа қоса берілетін құжаттардың тізбесі
 тізімі мен документтер, прилагаемых к техническому паспорту:

Қабаттық жоспарлар этажные планы	4
Қабаттық жоспарларға экспликация эпликация к поэтажным планам	4
Түркіше белгілері русские отметки	

**ЖЕР УЧАСКЕСІНІҢ ЭКСПЛИКАЦИЯСЫ, М2
ЭКСПЛИКАЦИЯ ЗЕМЕЛЬНОГО УЧАСТКА, М2**

Жер бағатын өзгертетін құжаттар бойынша / По землеотводным документам		Шыдығында пайдаланғаны бойынша / По фактическому использованию		Салынған аудан, м2 / Застроенная площадь, м2		Салынбаған аудан / Незастроенная площадь																													
Барлығы / Всего		негізгі құрылыс астында / под основными строениями		Бақша да салулар мен құрылыс астында / под прочими строениями и сооружениями		асфальт жабулар / асфальтовое покрытие		Бақша да ағмаст. / прочие замощения		топырақ / грунт		Барлығы / всего		Спортық / спортивные		Бағалардың / делские		шаруашылық / хозяйственные		Барлығы / всего		ағашты көгал аған / газон с дәревьями		жемісті бақ / плодовый сад		көгал аған, гүл газоны, цвето-чные клумбы		өсімдіктер / растения		Бақша / прочие					
1	2,6180 га	2	2,6180 га	3	3	4	4	5	5	6	6	7	7	8	8	9	9	10	10	11	11	12	12	13	13	14	14	15	15	16	16	17	17	18	18

Негізгі және қызметтік құрылыстардың, суық жалғай салынғандардың, подвалдардың, аула құрылыстарының, жолдардың тағайындауы мен сипаттамасы / Назначение и характеристика основных и служебных строений, холодных пристроек, подвалов, дворовых сооружений, замощений

Жоспар бойынша литер / Литер по плану	Тағайындау / Назначение	Ауданы, м2 / Площадь, м2	Көлемі, м3 / Объем, м3	Тозу / Износ, %	Конструктивтік элементтердің сипаттамасы / Описание конструктивных элементов																																
					іргетас / фундамент	кабырғалар және қалқалар / стены и перегородки	жабылулар / перекрытия	тебе жабындысы / кровля	едендер / полы	ойықтар / проемы																											
1	қазандық котельная	223,9	4	5	6	7	8	9	10	11																											
А	мектеп школа	1448,9	10721,9		6	7	8	9	10	11																											
	Итого:	1672,8	11796,9																																		

Орындаған маман(дар) _____ Амантаев Д.С.
Выполнил(и) специалист(ы) _____ (Т.А.Ә., қолы / ФИ.О., подпись)

07.07.2022 ж. жағдайына құрастырылған

Маман _____ Амантаев Д.С.
Специалист _____ (Т.А.Ә., қолы / ФИ.О., подпись)



реестровый № заказ 002226879509